

Les Abattoirs – Frac Midi-Pyrénées et le CIC Sud-Ouest présentent les lauréats du prix Mezzanine Sud

Mezzanine Sud est un prix qui distingue quatre artistes par le biais d'une exposition et d'une aide à la production, son objectif étant de promouvoir et de soutenir la création contemporaine du grand Sud-Ouest. Les lauréats ont été désignés par un processus de sélection régionale ayant fait émerger deux dossiers dans la région Midi-Pyrénées, un autre en Aquitaine et un dernier en Languedoc-Roussillon. Chacun d'eux bénéficiera ainsi d'une présentation personnelle de son travail à Toulouse aux Abattoirs du 13 novembre 2014 au 18 janvier 2015 dans le cadre de ce premier volet.

Réuni en juillet, le choix du jury s'est porté sur les artistes suivants :

Christophe SARLIN (Languedoc-Roussillon)

Gaël BONNEFON (Midi-Pyrénées)

Laurie DALL'AVA (Midi-Pyrénées)

Sylvain BOURGET (Aquitaine)

Initialement organisé par le CIC Sud-Ouest, le CIC'Art était depuis 2009 un prix attribué à un artiste contemporain du grand sud-ouest.

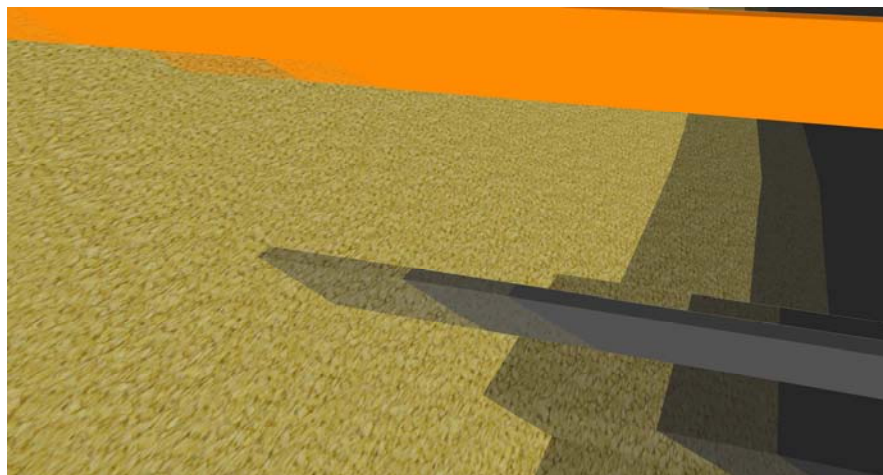
A l'occasion de sa sixième année d'existence, le CIC'Art évolue et prend un nouvel engagement pour deux années consécutives en s'unissant aux Abattoirs de Toulouse afin de créer ensemble le prix Mezzanine Sud. Dans la continuité du prix CIC'Art, l'objectif de Mezzanine Sud est de participer au rayonnement de la création artistique contemporaine.

Cette association originale de deux institutions initie une nouvelle dynamique par la promotion de jeunes artistes en devenir, âgés de moins de 35 ans, originaires ou travaillant dans les régions Aquitaine, Languedoc-Roussillon et Midi-Pyrénées.

Christophe SARLIN

Né en 1982, vit et travaille à Paris

« *Desert Process* n'est pas une œuvre ponctuelle, mais un ensemble impliquant un rapport à l'Art fondé sur l'expérience des idées et des situations dans le temps. Je crois qu'une œuvre trouve une signification plus profonde lorsqu'elle privilégie une expérience de la durée. C'est une idée que je développe d'ailleurs dans l'interview réalisée avec E.Carnielli . Ainsi je vois dans la finalité du prix CIC'Art la possibilité d'étendre *Desert Process*, dans un principe plus ample, avec de nouveaux enjeux d'exposition. »



Fragment d'une exposition modélisée / Desert Process - Extrait d'une simulation 3D

EXPOSITIONS

2014 - Appartement - Paris - N. Miltat et T. Chaillou
2014 - Desert Process - Galerie Chantiers BoiteNoire - Montpellier - C. Laune
2014 - Prix Science Po pour l'Art contemporain - Paris - T. Chaillou
2014 - Les ruines circulaires - Meetfactory / Inst. Français - Prague - JM. Avrilla
2013 - Archéologia - 40mcube - Rennes
2013 - Horizon/DesertProcess 3 - ZQM - Berlin
2013 - Galerie 11 columbia - Monaco - E. Merino
2012 - Horizon / Desert Proces - Galerie Air de Paris - Paris
2012 - ECAL - Lausanne
2012 - «Neo-Maso» - Atelier Sylvie Fleury - Genève - M. Shore
2012 - Galerie ELAC - Lausanne - J. Fronsacq
2012 - «Retranchement» - Manoir de Martigny - S. Moisdon et V. Carron
2011 - «les établis» - CRAC de Sète - J. Lavrador
2011 - Jeune création - Le Cenquatre - Paris
2011 - «Existence relative» - OLM - Neuchatel
2009 - «Exit on main street» - Esbama - Montpellier
2009 - «Travaux en cours» - Musée d'Art Moderne de Saint-Etienne
2009 - 54em Salon de Montrouge - Paris - S. Corréard
2008 - «Un bruit qui court» - FRAC LR - Montpellier
2007 - LOST - FRAC MR - Montpellier - P. Joseph

BOURSES

DRAC Languedoc-Roussillon
Conseil Régional Languedoc-Roussillon
Prix Boesner (Jean De Loisy, Kamel Mennour, Tatiana Trouvé, Nathalie Viot)

DIPLOMES / POST DIPLOME

EAE / ECAL 2010 - 2012 - Suisse
DNSEP 2009 Esbama - Montpellier

Gaël BONNEFON

Né en 1982, vit et travaille à Toulouse

« Il s'agit d'un projet intitulé *Ne les réveillez pas*, composé d'une série de 30 tirages photographiques couleur au format 40 cm x 60 cm, 6 vidéos (dvd) noir et blanc projetées en boucle sur des tableaux noirs d'école, ainsi que d'une bande sonore (réalisée par Thomas Hilbert, compositeur électroacousticien). Ce travail a été réalisé entre janvier et février 2014 dans le cadre d'une résidence de création dans une école primaire (Afiac), et vient d'être exposé pendant quelques jours et dans les 5 salles de catéchisme du village de Fiac. Les images évoquent mes propres projections liées à l'enfance et à sa fin. »



Sans titre 7 - *Ne les réveillez pas* - 30 photographies, 6 vidéos, bande son (2014)

C'est le silence qui nous garde...

Résidence d'artiste, école primaire, Fiac

ACTUALITES

Etonnantes affinités, Fondation Antonio Saura, collection de la Galerie du Château d'Eau, PhotoEspaña, Cuenca
6 juin / 31 août 2014

Correspondances Ruptures, proj. avec Mickaël Soyez, Le magasin de jouets, Rencontres internationales de la photographie off,
Arles - 12 juillet 2014, à partir de 22 h

Temps Zero Athens, projection, Television Control Center, Athènes, 02 / 03 mai 2014

Surface sensible, exposition collective, Omnibus, Tarbes, 23 mai / 4 juillet 2014

EXPOSITIONS PERSONNELLES

- 2014 - *Ne les réveillez pas*, Afiac, Tarn
- 2012 - *About decline*, Galerie du Château d'Eau, Toulouse
- 2011 - *Ne plus dormir, ne plus rêver*, Festival Photofolies, Espace culturel, Rignac
- 2010 - *Ne plus dormir, ne plus rêver*, Eté photographique de Lectoure
- 2010 - *About decline*, galerie Aktinos, Festival Mai photographies, Quimper
- 2008 - *About decline*, Atelier Am Eck, Düsseldorf, Allemagne

EXPOSITIONS COLLECTIVES

- 2013 - *Etonnantes affinités*, Institut français de Madrid / La galerie du 10, collection de la Galerie du Château d'Eau, Madrid
- 2013 - *NPT*, Nopoto, Paris
- 2013 - *Temps zéro*, live-projection, La Nuit de l'Image, Quai de l'Exil Républicain, Toulouse
- 2013 - *Spectaculaire aléatoire*, + si affinité, Afiac, Tarn
- 2013 - *Temps zéro Fractions*, Plac'art, Paris
- 2013 - *Retour d'Israël*, Jeune création, Espace galerie, Cinéma Les Variétés, Marseille
- 2013 - *Temps zéro*, live-projection, église Saint-Merry, Paris
- 2013 - *Not supposed*, Rencontres de la jeune photographie internationale, Galerie de la scène nationale Le Moulin du Roc, Niort
- 2013 - *About decline*, Galerie Le Moulin du Roc, Niort
- 2013 - *Temps zéro*, live-projection, Urban Spree, Berlin
- 2013 - Projections, Festival Circulation(s), galerie Côté Seine et Trianon, Parc de Bagatelle, Paris
- 2012 - *Jeune Création*, Le Centquatre, Paris
- 2012 - Diaporama *About decline*, lancement de la revue Multiprise n°24, Le Hangar, Toulouse
- 2012 - *59 km*, projection, Rencontres Regards, Villeneuve-la-Rivière / Perpignan
- 2012 - *Meeting #2* [journal], Espace d'art contemporain Lieu Commun, Toulouse
- 2012 - *La vérité et Fictions n°2*, Restitutions d'ateliers de création, Centre d'art de Colomiers
- 2011 - *Cheminelements*, Centre de photographie de Lectoure / Espace Croix-Baragnon, Monfort
- 2011 - *Fictions n°1*, Restitution d'ateliers photographiques, Espace d'art contemporain Lieu Commun, Toulouse
- 2011 - *Art fair*, galerie GHP, Toulouse
- 2010 - *L'entraînement*, Théâtre Max-Jacob, Festival Mai photographies, Quimper
- 2010 - *Petit salon de l'Art contemporain*, BBB, Toulouse
- 2009 - *L'entraînement*, Brause e.V., Düsseldorf, Allemagne
- 2009 - *B.T.A.T. Crossings*, Espace Croix-Baragnon, Toulouse
- 2009 - *About decline*, projection avec Stéphane C, Instants Chavirés, Paris
- 2008 - *Final fight*, Espace d'art contemporain Lieu Commun, Toulouse
- 2008 - *A suivre III*, Centre d'art contemporain le BBB, Toulouse
- 2008 - *L'entraînement*, Galerie GHP, Toulouse
- 2008 - *Far off*, Rencontres internationales de la photographie off, Arles
- 2008 - *Work In Progress*, église Saint-Julien, Rencontres internationales de la photographie, Arles
- 2008 - *Sens Issue*, Centre culturel Bellegarde, Toulouse
- 2006 - *Saint Louis*, Cour Henry IV, Toulouse

RESIDENCES D'ARTISTE / BOURSES

- 2014 - Résidence d'artiste, Afiac, Tarn
- 2014 - Résidence d'artiste, Espace Saint Cyprien, Toulouse
- 2013 - Résidence d'artiste + *si affinités*, Fiac, Tarn
- 2013 - Résidence d'artiste CACP Villa Pérochon, Niort
- 2011 - Aide individuelle à la création, DRAC Midi-Pyrénées
- 2010 / 2011 - Résidence d'artiste *Ecriture de lumière*, Lieu Commun, DRAC Midi-Pyrénées
- 2009 - Résidence d'artiste, projection / lecture *About Decline*, Centre d'art contemporain, Tel Aviv, Israël
- 2008 - Résidence d'artiste Gast atelier, Kulturamt, Düsseldorf, Allemagne

COLLECTIONS

Galerie du Château d'Eau, Toulouse / Artothèque du Lot, Cahors /
Kulturamt, Düsseldorf / CACP Villa Pérochon, Niort / Collections privées

FORMATION

- 2008 - Diplôme National Supérieur d'Expression Plastique avec les félicitations du jury, Ecole Supérieure des Beaux-Arts de Toulouse
- 2006 - Diplôme National d'Arts Plastiques (E.S.B.A.)

Laurie DALL'AVA

Née en 1982, vit et travaille à Fleurance (32)

« Le champ de recherche de mes différents travaux se situe entre deux grands sous-ensembles, un premier en lien avec l'Extérieur, le visible, à travers la délimitation de la forme, la mesure du Territoire; un second plus attaché à l'Intérieur, à travers le psychologique, l'imaginaire, voir le Spirituel. Mes travaux évoquent cet espace particulier de la suspension et de la mise-en-lien. Dans un constant va-et-vient entre EVIDENCE et ILLUSION, à travers l'association d'images et la création de liens formels et sémantiques, mon intention est de représenter l'idée de TRANSFORMATION et d'INVARIANT. »

EXPOSITIONS

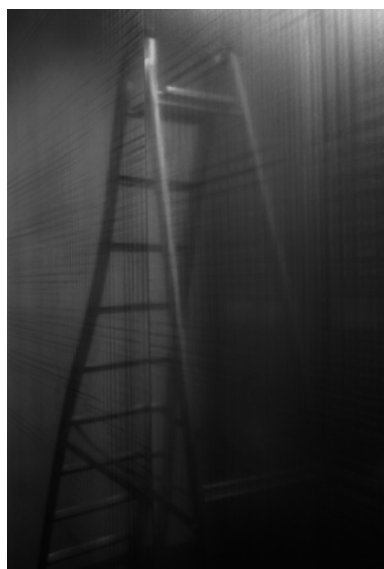
2014 - THE SMELL OF DUST. Kunsthalle São Paulo. Brésil 04. 2014.
2014 - MIRADAS CRUZADAS. Galería El Ojo Ajeno. Limà. Pérou 02. 2014.
2014 - VERTICAL FEATURES. EXPRMNTL galerie. Toulouse 01. 2014.
2013 - REGARDS CROISÉS. Galerie Arena. Arles 02. 2013.
2012 - Exposition collective Galerie Espace pour l'Art, Rencontres Internationales de la photographie. Arles 07. 2012.
2011 - À DISTANCE. Exposition collective. Centre Photographique d'Ile de France. Paris 2011.
2011 - A4+ et OH MY BOOK. Exposition collective PCF. Rencontres Internationales de la photographie off. Arles 07. 2011.
2010 - UNHEIMLICH. Exposition collective, Rencontres Internationales de la photographie. Arles 07. 2010.
2010 - MONTAGE PARALLELE. Galerie Arena. Arles 2010.
2008 - CARTE BLANCHE. Exposition collective Musée Henri Martin. Cahors 2008.

PUBLICATIONS

2014 - " YET Magazine " issue #05. 2014.
2012 - " Le discours à l'oeuvre " Editions Scala. 2012.
2012 - " Qu'avez-vous fait de la photographie ? " ENSP, Actes Sud. 2012.
2012 - " Reflexions Masterclass, 2002-2012 " de G. Fiorio et G. Bauret, Actes Sud. 2012.
2011 - " A distance " N°3 de la revue " Anticamera " aux éditions de l'ENS de Lyon. 2011.

FORMATION

Formation " Profession-Artiste " Centre d'Art Contemporain le BBB. Toulouse 2013.
Membre du " Reflexion Masterclass " avec G. Fiorio et G. Bauret. Venise/Basel 2013.
Post-diplôme au " Centro de la Imagen " de Limà. Pérou 2012.
Diplômée de l'ENSP, École Nationale Supérieure de la Photographie. Arles 2011.
Maîtrise d'Arts Plastiques. Toulouse 2005.



Sans titre. Tirage jet d'encre mat
contrecollé sur dibond (80 x 120 cm).

Sylvain BOURGET

Né en 1980, vit et travaille à Bordeaux

« Sylvain Bourget court après l'essentiel. Il interroge tour à tour l'acte et l'image, en déconstruit successivement les strates et les codes, en met en doute l'évidence. Chaque code de représentation devient ainsi un nouvel outil, jusqu'à ce que le doute, et l'ironie qui l'accompagne deviennent le sujet de l'œuvre, les seuls au-dessus de tout soupçon. Son travail est animé par un profond souci du réel, une recherche inquiète de l'authentique au milieu de l'artificiel, et ce au risque de perdre toute prétention au réalisme. »

Julien Zerbone



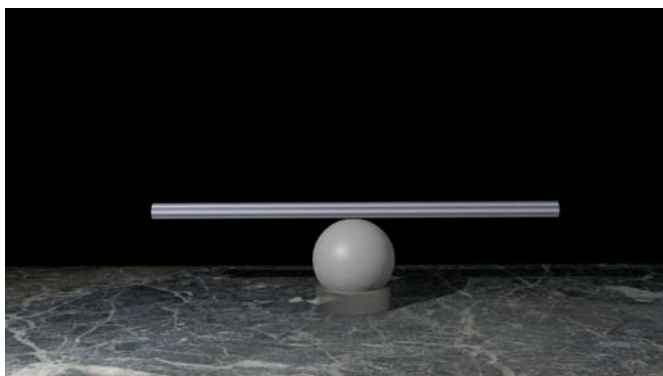
Vue de l'exposition Insolitus à l'artothèque de Pessac.

Brick breaking sculptures, bois, matériaux de construction, batte de baseball, bouteilles, 5 x 3,60 x 1,80 m , 2012.



Vue de l'exposition Homemade Performance à 2Angles à Flers. Human flag plot, bois, métal, peinture, 1,30 x 1,30 x 1,80 m, 2013.

Frisbee contest, métal, disques volants, 2,10 x 1,30 x 1,30 m, 2013.



Psi wheel, Vidéo HD, 6 séquences, 2mn 30 s chacune, 2014.

EXPOSITIONS PERSONNELLES

2014 - à venir en Septembre, exposition «La tragédie du solite» à la galerie Marine Veilleux à Paris.
2013 - «Homemade Performance» à 2Angles à Flers.
2012 - «Insolitus» à l'artothèque de Pessac.
2011 - «Les mouches volent en carré» avec Julien Nédélec à la galerie Bendana-Pinel à Paris.
2010 - «Wheelchair Dance» à l'appart à Poitiers, résidence d'artiste organisée par En attendant les cerises production.
2010 - «Pegman» à l'appart à Poitiers, résidence d'artiste organisée par En attendant les cerises production.
2009 - «Épreuves de sobriété de terrain (FST)» au Château de Monbazillac suite à la résidence organisée par l'agence culturelle Dordogne-Périgord.
2008 - «Silly Walks» au château de Monbazillac dans le cadre de la résidence organisée par l'Agence Culturelle de Dordogne.
2008 - «Contests» à l'école d'art de Châteauroux, collège Marcel Duchamp.
2007 - «Slapstick» à l'espace d'Art contemporain de La Rochelle.
2007 - «Performers» au Collège André Brouillet de Couhé suite à la résidence organisée par le FRAC Poitou Charentes.
2006 - exposition à Pollen, Artistes en résidence, à Monflanquin.

EXPOSITIONS COLLECTIVES

2014 - «Espace télékinésique» avec Jeanne Tzaut à la Z.A.N. Gallery.
2013 - salon du dessin «Drawing room» à Montpellier avec la galerie Marine Veilleux.
2013 - «COOP1» à la communale de Bidart.
2013 - «L'atelier des testeurs» à Chalet Society à Paris.
2013 - «tricotier la ritournelle» à la galerie Marine Veilleux à Paris.
2013 - «Pavillon» à Valence, organisé par l'association La Mobylette.
2012 - «Dropzone, une exposition en forme de déballage» à Bordeaux organisé par le collectif La Mobylette.
2012 - «un gâteau pour les cerises» au Confort Moderne à Poitiers.
2012 - «Vidéos d'artistes / l'homme qui marche» à l'école municipale des beaux-arts de Châteauroux.
2011 - exposition Vern Volume à Vern sur Seiches.
2011 - «Ne jamais remettre à demain ce que l'on peut faire à une seule» à La Graineterie à Houilles, invitation de Julien Nédélec.
2011 - «des desseins animés» à l'école municipale des beaux-arts de Châteauroux.
...

RÉSIDENCES

2013 - Août, résidence au centre d'art 2Angles à Flers.
2010 - Mars à Septembre, résidence à l'appart à Poitiers organisée par en attendant les cerises productions.
2008/2009 - résidence de 3 mois au château de Monbazillac organisée par l'Agence Culturelle de Dordogne.
2007/2008 - de Décembre à Mars, résidence à l'école d'art municipale Marcel Duchamp à Châteauroux.
2007 - Août / Septembre, résidence à l'espace d'art contemporain de La Rochelle.
2006/2007 - de Décembre à Mars, résidence au collège André Brouillet de Couhé organisée par le FRAC Poitou Charentes.
2006 - de Mars à Juin, résidence à Monflanquin organisé par l'association Pollen.

ACQUISITIONS, BOURSES

2012 - acquisition du dessin «Château de cartes» par l'Artothèque de Pessac.
2010 - acquisition de la vidéo «Spin (cup stacking)» par le Musée de Chateauroux.
2010 - obtention de l'aide à la création auprès de la DRAC Aquitaine.
2005 - acquisition par le FRAC Champagne Ardennes de «Performer» série de 30 impressions sur papier.
2005 - obtention d'une bourse pour l'aide au matériel et à l'installation auprès de la DRAC Poitou Charentes.

PUBLICATIONS

2012, texte de Jérôme Dupeyrat dans Superstition.
2011, catalogue de l'exposition Vern Volume, texte de Charlotte Blin.
2010, catalogue du Salon de Montrouge, texte de Jens Emil Sennewald.
2009, catalogue de l'exposition Projet!.
2009, édition du livre l'atelier de la chute, textes d'Isabelle Delamont et Julien Zerbone.
2007, édition du livre Performer dans le cadre de l'exposition Performers à Couhé.
2006, catalogue réalisé suite à la résidence de Monflanquin à Pollen, textes de Didier Arnaudet et de Julien Zerbone.
2005, catalogue de l'exposition Ici l'ombre du Castel Coucou.
2005, catalogue de l'exposition Jeunisme 2, texte de Christophe Khim.
2004, catalogue de l'exposition Mulhouse 004.

DIPLÔMES

2003 - DNSEP avec félicitations aux beaux-arts d'Angoulême.
2001 - DNAP avec mention aux beaux-arts d'Angoulême.
1998 - Baccalauréat Arts Appliqués à Nantes.

Le CIC Sud-Ouest

Le CIC Sud-Ouest est l'une des banques régionales filiales du groupe Crédit Mutuel-CIC. Il fédère ses collaborateurs dans tous les métiers de la finance, de l'assurance et de la téléphonie. Il croit également aux talents de ses régions, à leurs potentialités humaines, économiques, artistiques. Au-delà de ces aspects, il souhaite accompagner ces territoires à travers une politique de développement transdisciplinaire s'adressant principalement aux mondes culturel et social du grand Sud-Ouest.

Ses projets de mécénat se regroupent autour de trois axes :

- Des actions qui aident au développement des potentialités artistiques locales et régionales,
- Des actions qui mettent en valeur le patrimoine artistique et culturel des régions,
- des actions qui valorisent l'image de l'entreprise auprès de publics spécifiques.

Autant de leviers stratégiques, qui peuvent être actionnés de façon complémentaire.

Soutiens institutionnels des Abattoirs – Frac Midi-Pyrénées



Ministère de la Culture et de la Communication

Les préfets de région représentent le Ministère de la Culture et de la Communication. Depuis 1977, et sous leur autorité, les directions régionales des affaires culturelles (Drac) mettent en œuvre, au plan local, la politique culturelle définie par le gouvernement.

Les Drac exercent une fonction d'aide, de conseil et d'expertise scientifique auprès des partenaires culturels et des collectivités territoriales. C'est pourquoi l'Etat intervient au titre des arts plastiques et des musées aux côtés du Syndicat mixte les Abattoirs, celui-ci regroupant les collections publiques constituées par le Frac (Fonds régional d'art contemporain) et par celles du musée d'art moderne et contemporain.

Dans le domaine de l'art contemporain, la Drac apporte son soutien financier à l'enrichissement, à la diffusion et l'action éducative du Frac. Pour mémoire, les Frac ont été créés dans chacune des régions de France au début des années 1980 en partenariat étroit avec les Conseils régionaux, dans le cadre de la politique de décentralisation culturelle menée par l'Etat. En Midi-Pyrénées, la création du Frac remonte à 1984. Il a constitué à ce jour un fonds largement représentatif de la création contemporaine et en fait un point d'appui essentiel de la politique de soutien à la création et à la diffusion de l'art contemporain.

Dans le domaine des musées, la Drac, après avoir participé à la conception même des Abattoirs, au suivi du chantier et au financement de la restructuration des bâtiments, apporte depuis l'ouverture en 2000 un soutien scientifique, administratif et financier dans tous les domaines de la conservation et de la restauration des œuvres. Elle contribue par ailleurs avec la Région Midi-Pyrénées à l'enrichissement des collections, en aidant financièrement l'acquisition de nouvelles œuvres par l'intermédiaire d'un fonds régional d'acquisition pour les musées (Fram) institué depuis 1983.

La Drac assiste, avec voix consultative, aux séances de travail du Syndicat mixte ainsi qu'au comité technique d'achat du Frac ; elle l'accompagne financièrement et veille, comme pour toute collection publique d'œuvres d'art, au respect des règles d'inaliénabilité, aux conditions de sa présentation et de son accessibilité au public. Elle s'appuie sur deux textes de référence : la circulaire n° 2002/006 du 28 février 2002 relative aux Fonds régionaux d'art contemporain et loi relative aux Musées de France du 4 janvier 2002, codifiée au code du Patrimoine et qui institue l'appellation " Musée de France ".



Mairie de Toulouse

Ville d'histoire et de culture, Toulouse dispose aujourd'hui d'un patrimoine qui témoigne de son rayonnement depuis l'antiquité dans le domaine politique, économique, religieux, culturel et intellectuel. La Mairie entend valoriser cet héritage auprès de ses habitants et des touristes en le rendant plus attractif, plus accessible et plus en phase avec le monde d'aujourd'hui.

Toulouse devient ainsi une plateforme de la création artistique moderne et contemporaine, dans un esprit d'ouverture à toutes les formes d'expression : peinture, sculpture, photographie, arts graphiques, design, nouveaux médias, musique, théâtre...

La Ville manifeste pleinement son soutien à l'art moderne et contemporain et s'appuie pour cela sur des institutions dédiées à la création, les Abattoirs, le Château d'eau et le Printemps de Septembre, en précisant avec elles leurs missions et objectifs, consistant entre autres à être le relais de la création nationale et internationale et à jouer un rôle d'entraînement et de vitalité pour les artistes toulousains.

Sous l'impulsion de la Ville de Toulouse, les Abattoirs jouent désormais un rôle prépondérant dans la diffusion des formes artistiques modernes et contemporaines, offrant à tous les publics un vaste espace accueillant expositions permanentes et temporaires, expérimentation artistique et aide à la création, médiathèque, librairie et restaurant. En plus des partenariats importants développés en Midi-Pyrénées avec les centres d'art, associations œuvrant à la diffusion culturelle pour tous, et structures engagées dans la création, les Abattoirs sont au cœur du développement artistique de Toulouse et de son rayonnement.

Soutiens institutionnels des Abattoirs – Frac Midi-Pyrénées



L'engagement de la Région Midi-Pyrénées aux Abattoirs

Une volonté régionale

En 1985, un Centre d'Art contemporain, géré par un Etablissement Public Régional (une association, l'ARPAP) avait ouvert à Labège (31) mais, dès 1986, une mutualisation avec la Ville de Toulouse, l'Etat et la Région Midi-Pyrénées fut décidée pour créer un centre sur le site des anciens abattoirs.

L'année 1991 voit la création d'une association de préfiguration (Etat, Région, Ville), le Syndicat Mixte ayant été créé en 1995, pour la mise en place d'un projet de musée aux abattoirs. La réhabilitation du lieu a été financée par la Région, la Ville de Toulouse et l'Etat à hauteur de 40%. L'espace d'art moderne et contemporain les Abattoirs était né.

En 2000, il ouvre ses portes au public. Il regroupe depuis sa création en un même lieu et en une même structure le Musée municipal d'art moderne et contemporain de la Ville de Toulouse et le Fonds régional d'art contemporain (Frac) de Midi-Pyrénées.

Un soutien financier important

Les participations financières de la Région Midi-Pyrénées et de la Ville de Toulouse au fonctionnement du Syndicat mixte les Abattoirs sont réparties selon les proportions respectives de 40 et 60 %. En outre, les acquisitions d'œuvres d'art réalisées par ce dernier pour l'enrichissement de sa collection sont financées directement et majoritairement par la Région (avec l'aide de l'Etat pour le Frac et au titre du FRAM).

Les missions données aux Abattoirs par la Région Midi-Pyrénées

Dans le cadre de la politique régionale de promotion des arts visuels et de l'art contemporain, les Abattoirs représentent un équipement-phare pour le territoire de Midi-Pyrénées. Le Frac, en particulier, hébergé aux Abattoirs, rayonne sur les départements non seulement par la diffusion de sa collection (politique de prêts et de dépôts) mais aussi par la production d'expositions ambitieuses en partenariat avec les structures des territoires. Il assure également une mission de centre d'art, s'attachant à promouvoir la jeune création. Enfin, il remplit, avec la Région et la Drac, une fonction d'animation du réseau régional art contemporain, en organisant des rencontres professionnelles et par le montage d'opérations telle que "Inventer le Présent". L'établissement des Abattoirs dans son ensemble (musée et Frac) joue un rôle de pôle ressources pour les réseaux professionnels et pour le grand public, grâce à sa médiathèque, à ses publications ou à ses activités de sensibilisation et d'éducation artistique.

L'engagement de la Région auprès des musées de Midi-Pyrénées

Les Abattoirs abritent un musée qui bénéficie du label Musée de France. Le soutien apporté par la Région aux musées qui bénéficient de ce label se décline suivant trois axes : la restructuration des établissements, l'enrichissement des collections, la réalisation d'expositions temporaires.

Ces procédures s'adressent exclusivement aux 74 musées labellisés "Musées de France" dont la collection est placée sous le contrôle scientifique de l'Etat (Direction des Musées de France du Ministère de la Culture) et qui disposent d'un personnel scientifique (conservateur ou attaché de conservation).

Le soutien de la Région aux musées représente plus de 10 % de son budget régional consacré à la culture. Cette part comprend les soutiens directs ainsi que la participation de la Région au Fonds Régional d'Acquisition pour les Musées – FRAM - (fonds paritaire Etat/Région destiné à soutenir l'enrichissement des collections des musées).

Contact

Service de presse de la Région Midi-Pyrénées

Tél : +33 (0) 5 61 33 52 75 – service.presse@midipyrenees.fr

www.midipyrenees.fr

Informations pratiques

Mezzanine Sud

du 13 novembre 2014 au 18 janvier 2015



76 allées Charles-de-Fitte
31300 Toulouse
www.lesabattoirs.org

Contact et accès :

- + 33 (0) 5 62 48 58 00 (accueil administration) ou + 33 (0) 5 34 51 10 60 (serveur vocal)
- Métro : station "Saint-Cyprien République" – Ligne A
- Bus : n°1 et 45, arrêt "les Abattoirs"
- 3 places handicapés réservées - rue Charles Malpel

Horaires :

Ouvert du mercredi au vendredi 10h00 à 18h00, le samedi et dimanche de 11h00 à 19h00
Du mercredi au dimanche de 11h00 à 19h00 du 25 juin au 31 août

Tarifs :

Plein tarif : 7,00 €
Tarif réduit : 3,00 €

Contact :

Thierry Talard
les Abattoirs
76 allées Charles de Fitte – 31300 Toulouse
33 (0) 5 34 51 10 68 / tt@lesabattoirs.org