



## *L'art en boîte 3 / Corps*

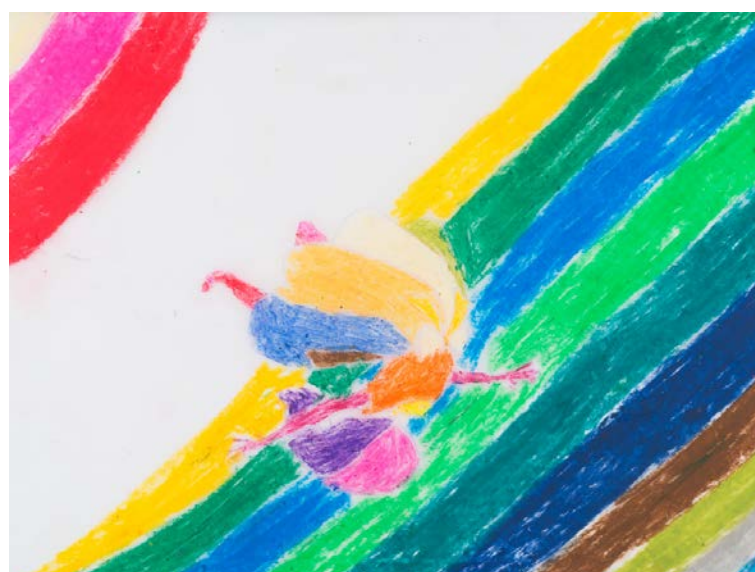
Les œuvres du musée des Abattoirs s'invitent à l'école

*L'art en boîte* est un projet mis en place par les Abattoirs - FRAC Midi-Pyrénées. Il est né d'une volonté de diffuser les œuvres en milieu scolaire, dans le cadre du dispositif national « Un établissement, une œuvre » établi par le Ministère de l'Éducation Nationale et le Ministère de la Culture en 2013.

Les Abattoirs-FRAC Midi-Pyrénées mettent à disposition des écoles de l'Académie de Toulouse une boîte itinérante contenant un ensemble d'œuvres originales ainsi que divers outils pédagogiques. Circulant dans toute la région Midi-Pyrénées, cette boîte a pour objectif de permettre une sensibilisation des élèves du Premier Degré à l'art des XX et XXIème siècles.

Cette boîte, conçue en 2016, contient 9 œuvres originales, qui explorent le thème de la représentation du corps. En prenant appui sur ces œuvres, et sur la documentation pédagogique qui les accompagne, les professeurs et leurs élèves découvrent le privilège d'une exposition personnalisée, dans la salle de classe.

*L'art en boîte* est destiné prioritairement aux écoles éloignées géographiquement du musée, afin de permettre à tous les élèves d'entrer en contact avec des œuvres d'art contemporain.



La boîte contient 9 œuvres originales : *Sans titre*, 22/10/1986, lithographie de JEAN-CHARLES BLAIS, 1986 / *Alice falling*, vidéo d'OLIVER BEER, 2014 / *Gilles Aeschlimann*, aquarelle de STEPHANE CALAIS, 1992 / *Grenade Triana*, photographie de JEAN DIEUZAIDE, 1951 / *Sans titre*, Photographie de GAËL BONNEFON, 2013-2014 / *Son ombre*, photographie de Louis VIEL, 1984 / *Sans titre*, Lithographie d'EDOUARD PIGNON, 1986 / *Sans titre*, xylographie de JAUME PLENSA, 1985 / *L'Horloge au soleil*, eau-forte de TITI-PARANT, 1985

Dimensions de la boîte : H 88,5 x L 105 x P 47 cm. Poids : entre 45 et 50 kg

Ce projet bénéficie du soutien de l'Académie de Toulouse.

*L'art en boîte* est prêté sur demande : formulaire disponible dans la rubrique *SCOLAIRES / Un établissement-une œuvre*, sur le site internet [www.lesabattoirs.org](http://www.lesabattoirs.org)  
Pour tout renseignement : [hc@lesabattoirs.org](mailto:hc@lesabattoirs.org)